

UZASADNIENIE DO PLANU OGÓLNEGO GMINY ŁANIĘTA

RYSunEK NR 2. UWARUNKOWANIA ROZWOJU
PRZESTRZENNEGO

OZNACZENIA

PODZIAŁ ADMINISTRACYJNY

- GRANICA GMINY ŁANIĘTA
- GRANICE OBRĘBÓW
- GRANICE DZIAŁEK EWIDENCYJNYCH

ELEMENTY UKŁADU HYDROLOGICZNEGO

WODY POWIERZCHNIOWE

- RZĘKA
- JEZIORO
- KANAŁ
- STRUMIEŃ, POTOK LUB STRUGA

FORMY OCHRONY PRZYRODY I ICH OTULINY

- POMNIK PRZYRODY

ZAGROŻENIE POWODZIĄ

Obszary szczególnego zagrożenia powodzią

- GRANICE obszarów szczególnego zagrożenia powodzią - obszarów, na których prawdopodobieństwo wystąpienia powodzi jest wysokie i wynosi 10%
- GRANICE obszarów szczególnego zagrożenia powodzią - obszarów, na których prawdopodobieństwo wystąpienia powodzi jest średnie i wynosi 1%

WALY PRZECIWPowodziowe

- WAL PRZECIWPowodziowy
- PAS O SZEROKOŚCI 50 m OD STOPY WAlU

MELIORACJE

- GRUNT ZMELIOROWANY
- RÓW

UJĘCIA WÓD I ICH STREFY OCHRONNE

- UJĘCIE WÓD PODZIEMNYCH

Obszary ochronne zbiorników wód śródładowych

- Obszar ochronny zbiorników wód śródładowych

ZŁOŻA I TERENY GóRNICZE

- ZŁOŻE SUROWCÓW

ZABYTKI

- Obiekt ujęty w Rejestrze Zabytków lub Wojewódzkiej Ewidencji Zabytków lub Gminnej Ewidencji Zabytków
- Stanowisko archeologiczne ujęte w Rejestrze Zabytków lub Wojewódzkiej Ewidencji Zabytków lub Gminnej Ewidencji Zabytków

Infrastruktura transportowa

DROGI

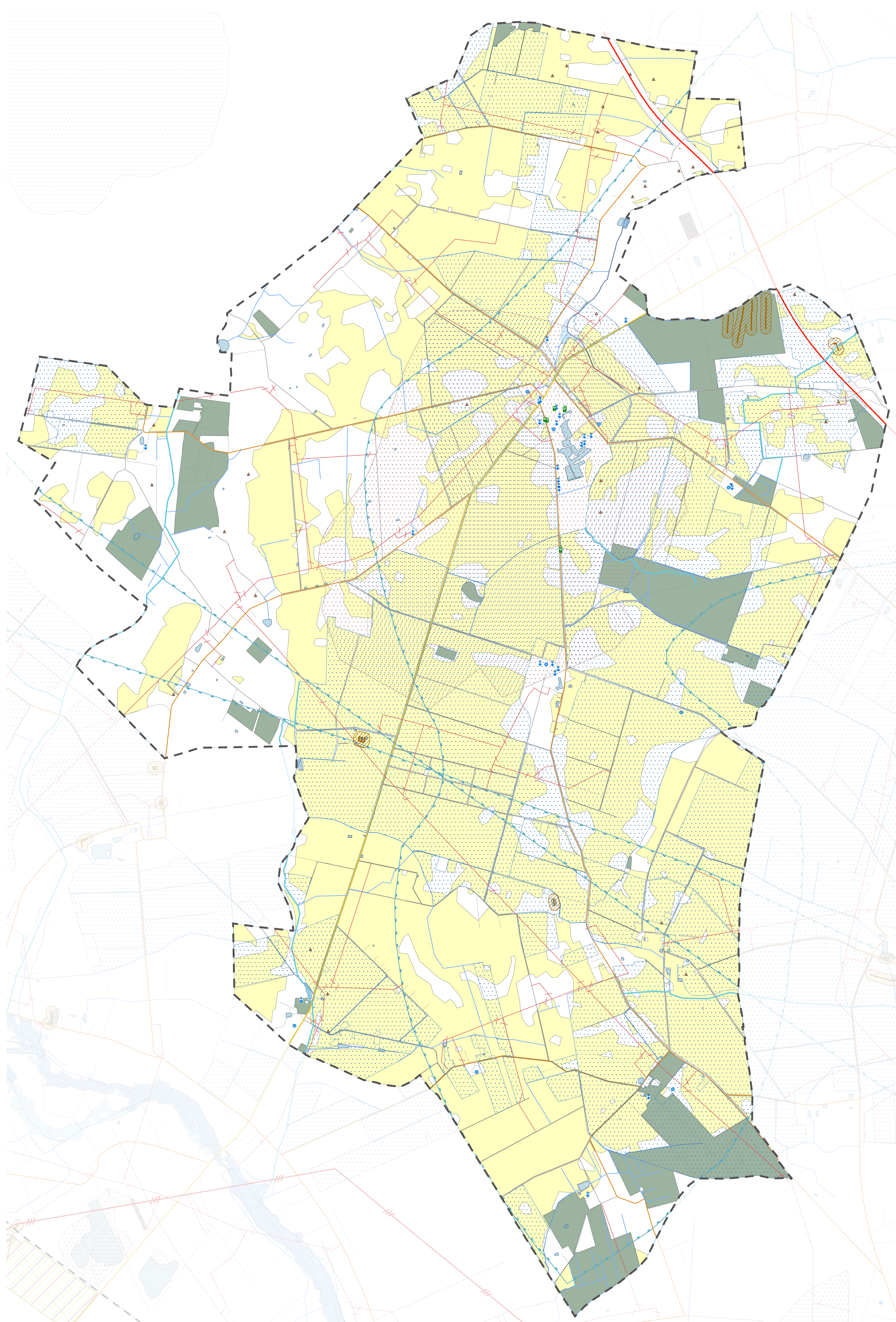
- DROGA KRAJOWA
- DROGA WOJEWÓDZKA
- DROGA POWIATOWA
- DROGA GMINNA
- DROGA WEWNĘTRZNA

GRUNTY ROLNE STANOWIĄCE UŻYTKI ROLNE KLAS I-III ORAZ GRUNTY LEŚNE

- GRUNT ROLNY STANOWIĄCY UŻYTEK ROLNY KLAS I-III
- GRUNT LEŚNY

NAPOWIETRZNE LINIE ELEKTROENERGETYCZNE

- Linia elektroenergetyczna średniego napięcia



0 500 1 000 m

UZASADNIENIE DO PLANU OGÓLNEGO
GMINY ŁANIĘTA

RYSunEK NR 2. UWARUNKOWANIA ROZWOJU PRZESTRZENNEGO



AUTORY: mgr inż. arch. Grzegorz Farkas, inż. Karol Adamczewski,
mgr Barbara Bartoń, mgr Arkadiusz Szpiwo

DATA: KWIECIEŃ 2026 R. SKALA 1:12 000